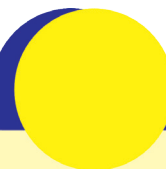




EuroScaleMed
Dermatologia Estetyczna

Schulze & Böhm
medisun.de



medisun[®] 250

SKUTECZNA FOTOTERAPIA MIEJSCOWA DO UŻYTKU
DOMOWEGO I W GABINETACH LEKARSKICH



medisun® 250

UNIWERSALNE URZĄDZENIE DO FOTOTERAPII

Kompaktowa lampa do fototerapii medisun 250 umożliwia uniwersalne zastosowanie na wielu partiach ciała. Statyw mobilny oraz możliwość regulacji położenia panelu umożliwia wykonywanie naświetlania w pozycji stojącej, leżącej lub siedzącej. Czas zabiegu ustawia się za pomocą panelu elektronicznego.

Duże pole ekspozycji wynoszące 60 x 40cm ułatwia zabieg na dobrze dostępnych obszarach skóry, a także na stopach i dłoniach, a nawet na skórze głowy. Ze względu na swoją uniwersalność urządzenie idealnie sprawdza się w użytku domowym oraz małych gabinetach i przychodniach.

NAJWAŻNIEJSZE CECHY:

- Różne konfiguracje lamp w zależności od zabiegu
- Możliwość wykonywania naświetlania w pozycji stojącej, siedzącej i leżącej
- Krótkie czasy naświetlania dzięki wydajnym lampom
- Elektroniczna kontrola czasu naświetlania
- Kompaktowy statyw ze sprężyną gazową pozwalającą na regulację wysokości
- Przycisk bezpieczeństwa
- Przyjazna i intuicyjna obsługa
- Ergonomiczna konstrukcja
- Akrylowe panele ochronne
- Automatyczne wyłączenie po naświetlaniu
- Prosta konserwacja



Prezentacja produktu
www.medisun.de/en

DANE TECHNICZNE

WYMIARY	L 72x D 52x H 10
WAGA	ca. 25kg
PODŁĄCZENIE DO SIECI	230 V / 50 Hz
LAMPY UV	4 x 20 W / 40 W
CERTYFIKAT	CE 0197
WEEE-REG. NO.	DE 91065138

KONFIGURACJE

UV	lampy UV	Art-Nr.
(P)UVA	4x40W	5424
UVB ₃₁₁	4x20W	5425